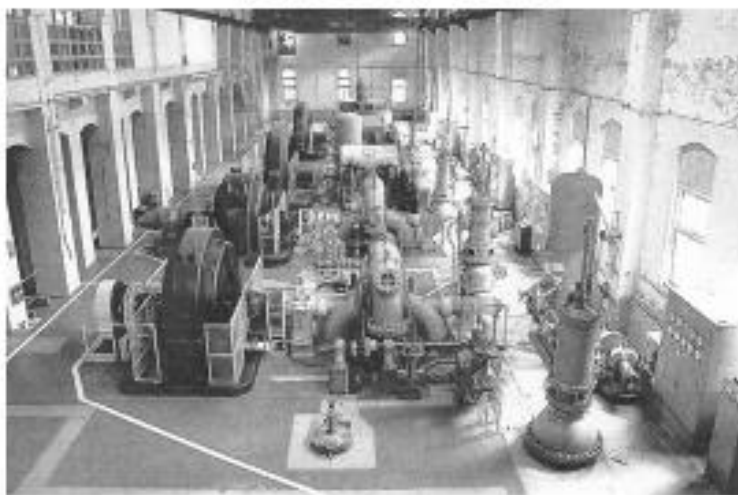


支笏湖地域の電気(60ヘルツ)は今も王子製紙が供給



完成直後の第一発電所



現在の第一発電所 写真は2009(平成21)年

| 9 停電にて停止 | | 停電により停止した機器 | |
|-----------------|-------------|----------------|---|
| バコタンヒーター | | | |
| KSAN-200BL 型 | | | |
| 大連続出力 | 233 | kW | |
| 熱面積 | 7.9 | m ² | |
| 高使用水頭圧 | 0.49 | MPa | |
| 料種類 | 灯油 | | |
| 料消費量 | 27.7 | l/h | |
| 源・周波数 | 200V | 60Hz | ← |
| 造番号 | S025 K 1925 | | |
| 株式会社 タクマ | | | |
| Z51400-43B | | | |

支笏湖ビジターセンターの暖房ボイラー

2018(平成30)年9月6日 支笏湖震度5強
胆振東部地震 全道ブラックアウト
支笏湖地域は約1時間半の停電のみ

水車=スイス製:エッシャーワイス社

発電機=ゼネラルエレクトリック 芝浦製作所